



We make
outdoor people
happy



ATW-Trans-Afrika 2017/18 nach Mass ...

Reise Deinen Traum... Einmal im Leben hautnah zum Ursprung der Menschheit. Eine Abenteuer-Tour quer durch den schwarzen Kontinent. Spektakuläre Landschaften, einmalige Tierwelt, Teamwork, Busch-Camps ... und das Trommeln im Herz.



ATLAS Travel Shop

Schauplatzgasse 21
3011 Bern
+41 (031) - 311 90 44

Bahnhofstrasse 76
3232 Ins
+41 (032) - 313 44 07

info@atw.ch
www.atw.ch



ATW-Trans-Afrika 2017/18 nach Mass ...

Reise Deinen Traum... Einmal im Leben hautnah zum Ursprung der Menschheit. Eine Abenteuer-Tour quer durch den schwarzen Kontinent.

Grosse Trans-Afrika, 14 bis 68 Tage (Sie haben die Wahl)

- 1. Etappe 5. – 19.11.2017** Namibia-Botswana-Victoriafalls
- 2. Etappe 19.11. – 16.12.2017** Victoriafalls-Zambia-Tanzania-Kenya (Nairobi)
- 3. Etappe 17. – 22.12.2017** Nairobi – Uganda (Kampala)
- 4. Etappe 22.12.17 – 7.1.2018** Daktari, Rundreise Uganda
- 5. Etappe 7.1. – 14.1.2018** Besteigung Nyaragongo (Vulkan)
Nur als Verlängerung der 4. Etappe möglich, Rückreise
Ab Kampala oder Nairobi möglich

Reisebeschrieb dieser Entdeckungsreise:

Wir tauchen tief in Afrika ein und lassen uns treiben. Die erste Etappe führt uns durch die Kalahari, das Okavanga-Delta und Den Chobe Nationalpark an das Weltwunder der Victoria-Fälle. Im wilden Zambia besuchen wir traumhafte Nationalparks und Gelangen quer durch Tanzania zum Ngorongoro, Serengeti und Dem Kilimandjaro. Von Nairobi umrunden wir den Mount Elgon Und gelangen nach Kampala. Dort startet die wunderprächtige Daktari-Tour (diesen Ablauf finden Sie detailliert weiter unten).

Reisezeit:

Der Zeitpunkt ist bewusst nach der Hauptsaison jedoch vor den Schulferien im südlichen Afrika festgelegt. Wir erleben ein Afrika wie aus dem Bilderbuch.

Teilnahme – Möglichkeiten und Bedingungen:

Sie können als **Beifahrer** oder als **Selbstfahrer mit Ihrem eigenen Fahrzeug** teilnehmen. Wir vermitteln auch **Mitfahrplätze**.

Ausser bei der 2. Etappe ist die Teilnahme auch mit **Mietwagen** möglich.

An- und Rückreise:

Erfolgt für Personen per Flug, für Fahrzeuge per Container.

Teilnahme-Preise:

Der Preis richtet sich nach der Dauer der Reise. Sie finden die Details weiter unten.

Inklusive:

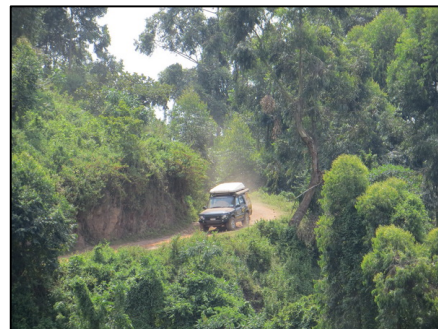
Indiv. Beratung, Vorbereitung und Organisation. Begleitung und Durchführung unter engagierter und kompetenter Leitung durch Jürg Sollberger

Exklusive:

Allfällige Mietwagen (undo der Chauffeur), eigentliche Reise- und Transportkosten für Fahrzeug und Personen.

Interessiert ?

Nehmen Sie bitte mit uns Kontakt auf. Wir beraten Sie gerne!





Tourbeschrieb 1. Etappe

(Richtwerte, Änderungen möglich)

So 05.11.2017	Ankunft Teilnehmer ab Windhoek
Mo 06.11.2017	Einkauf, Richtung Kgaligadi Nationalpark
Di 07.11.2017	Kgaligadi Nationalpark (Kalahari), Südafrikanischer Teil
Mi 08.11.2017	Kgaligadi Nationalpark (Kalahari), Südafrikanischer Teil
Do 09.11.2017	Kgaligadi Nationalpark (Kalahari), Botswana Teil, Privat-Camp
Fr 10.11.2017	Kgaligadi Nationalpark (Kalahari), Botswana Teil, Privat-Camp
Sa 11.11.2017	Transfer durch Kalahari nach Ghanzi
So 12.11.2017	Transfer nach Maun
Mo 13.11.2017	Moremi, Okavango-Delta, Camp
Di 14.11.2017	Okavango-Delta, Camp
Mi 15.11.2017	Durchquerung Chobe Nationalpark, Camp
Do 16.11.2017	Durchquerung Chobe Nationalpark, Camp
Fr 17.11.2017	Kasane
Sa 18.11.2017	Transfer zu den Victoria-Falls (Zimbabwe)
So 19.11.2017	Ruhetag, allenfalls Rückflug

Tourbeschrieb 2. Etappe

Dieser Abschnitt wird von Jürg Sollberger ad hoc geplant, so dass auf Wetter und aktuelle Situation optimal Rücksicht genommen werden kann. Schwerepunkt liegt in Zambia (Kafue Nationalpark, South Luangwe und North Luangwe Nationalpark). Es folgt eine abenteuerliche Durchquerung von Tanzania zu den Highlights Ostafrikas: Serengeti, Ngorongoro und Kilimandjaro.

Tourbeschrieb 3. Etappe

Einstieg in Nairobi am 17.12.2017 möglich

Vier tägiger Transfer nach Kampala via den Mount Elgon

Tourbeschreibung 4. Etappe

(Richtwerte, Änderungen möglich)

Tag 1 (22.12.2017)

Anreise nach Kampala

Treffpunkt im Hotel mit Pool, Bar & Restaurant. Übernachten in Zimmer, Essen in Restaurant

Tag 2

Am Morgen: Übernahme Mietwagen

Kontrolle: Camping- & Ausrüstungsmaterial gemäss abgegebener Liste.

Nachmittags: Einkauf in Supermarkt gemäss abgegebener Liste

Übernachten in Dachzelten im Camp mit Pool, Bar & Restaurant. Essen in Restaurant

Tag 3

Fahrt zum Nationalpark, ca 175 km

Spaziergang im Busch zu den Nashörnern

Übernachten in Dachzelten auf Camp (Dusche/WC), Essen aus Bordküche

Tag 4

Fahrt zum Murchison Nationalpark, ca 175 km

Übernachten in Dachzelten auf Camp (Dusche/WC), Essen aus Bordküche

Tag 5

Game Drive im Nationalpark, ca 100 km

Übernachten in Dachzelten evtl. ohne Infrastruktur, Essen aus Bordküche

Tag 6

Game Drive im Nationalpark, Transfer mit Fähre über Nil, ca 100 km

Übernachten in Dachzelten auf Camp (Dusche/WC), Essen individuell in Restaurant oder Bordküche

Tag 7

Ruhetag und Bootsfahrt zu den Murchison Fällen (engste Stelle des Nil)

Übernachten in Dachzelten auf Camp (Dusche/WC), Essen individuell in Restaurant oder Bordküche

Tag 8

Unterwegs Richtung Fort Portal, ca 170 km

Übernachten in Dachzelten evtl. ohne Infrastruktur, Essen aus Bordküche

Tag 9

Fahrt nach Fort Portal, ca 170 km

Einkaufsmöglichkeit (Einkaufen für 4 Tage/Hauptmahlzeiten und Picknick für Gorilla-Trekking)

Übernachten in Dachzelten auf Camp (Pool/Dusche/WC), Essen individuell in Restaurant oder Bordküche

Tag 10

Queen Elizabeth Nationalpark, ca 240 km

Übernachten in Dachzelten auf Camp (Dusche/WC), Essen individuell in Restaurant oder Bordküche

Tag 11

Queen Elizabeth Nationalpark, ca 100 km

Übernachten in Dachzelten auf Camp (Dusche/WC), Essen individuell in Restaurant oder Bordküche

Tag 12

Fahrt nach Bwindi Nationalpark, ca 100 km

Übernachten in Dachzelten evtl. ohne Infrastruktur, Essen aus Bordküche

Tag 13

Gorilla-Trekking, resp. Tag zur freien Verfügung

Übernachten in Dachzelten evtl. ohne Infrastruktur, Essen aus Bordküche

Tag 14

Fahrt zum Lake Bunyoni, ca 100 km

Übernachten in Dachzelten auf Camp (Dusche/WC), Essen individuell in Restaurant oder Bordküche

Tag 15

Fahrt Richtung Kampala, ca 200 km

Übernachten in kleinem Nationalpark in Dachzelten evtl. ohne Infrastruktur, Essen aus Bordküche od. Restaurant

Tag 16

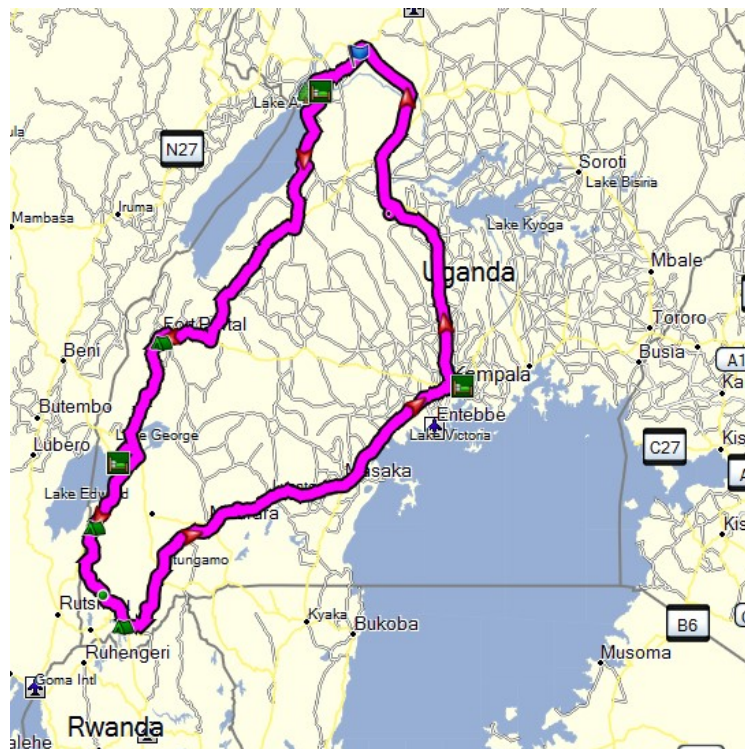
Ankunft Kampala, Hotel mit Pool, Bar & Restaurant, ca 300km

Abgabe der Mietwagen

Übernachtung in Zimmern, Essen in Restaurant

Tag 17

Rückreise



Reisepreise (Tourbeitrag) für Selbstfahrer mit eigenem Fahrzeug

Der Betrag an ATW für Organisation, Logistik, Begleitung und Hilfestellung beträgt:

Reisedauer	Fahrer mit Fahrzeug	Beifahrer
2 1/2 Wochen	CHF 3'400.00	CHF 1'700.00
3 Wochen	CHF 3'680.00	CHF 1'980.00
4 Wochen	CHF 5'500.00	CHF 3'000.00
5 Wochen	CHF 6'800.00	CHF 3'600.00
6 Wochen	CHF 8'000.00	CHF 4'300.00
7 Wochen	CHF 9'200.00	CHF 5'000.00
8 Wochen	CHF 10'400.00	CHF 5'700.00
Jede weitere Woche	CHF 1'200.00	CHF 700.00

Bei Folgetouren* innerhalb 18 Monaten wird die Dauer addiert (eine 5-wöchige und eine 3-wöchige Tour werden so mit 8 Wochen berechnet). Der Reisepreis versteht sich exklusive allfällige Flüge, Containertransporte, Mietwagen, Nationalparks sowie effektive Lebenskosten (Essen, Getränke, Übernachtungen) etc.

Nordafrika-Touren (Marokko, Tunesien) werden separat ausgeschrieben.

Treuerabatt:

Bereits ab der zweiten Teilnahme an einer ATW-Sahara-Tour profitieren Sie vom Bonusprogramm mit bis zu 20% Reduktion auf dem Teilnahme-Preis

(2. Tour: 2%, 3. Tour 5%, 4. Tour 8%, 5. Tour 11%, 6. Tour 14%, 7. Tour 17%, ab 8. Tour 20%)

Allfällige Treuerabatte werden ab Erreichen der Mindestteilnehmerzahl gewährt

Gruppengrösse:

Wir reisen mit max 6 Teams (2 Personen pro Fahrzeug).

Bei den Kleingruppen-Touren* sind in der Regel daher maximal 12 Reisetilnehmer.

* Bei den Neujahrstouren ist die Gruppe grösser und wird auch durch mehrere Tourguides begleitet.

Mindestteilnehmerzahl sind 3 Teams (6 Personen)

Mindestteilnehmerzahl:

Normalerweise 9 Einheiten (1 Einheit = 1 Fahrzeug oder 1 Person)

Angerechnet werden alle, welche an einer Tour vollständig teilnehmen.

Anmeldung:

Unverbindliche Anmeldung:

Bitte mit Angabe Adresse und Kontakt-Daten (Handy, e-Mail) an: info@atw.ch

Sie bleiben danach über den Stand der Tour informiert.

Verbindliche Anmeldung:

Ab Erreichen der maximalen Anzahl Reisetilnehmer, respektive ab Start der Vorbereitungsarbeiten ist eine Schutzgebühr von CHF 100.- pro Person und Fahrzeug fällig.

Ihr Platz bleibt dadurch gesichert. Der Betrag wird dem Reisepreis gutgeschrieben.

Atlas Travel Shop AG

Atlas Travel Shop · Bahnhofstr. 76 · CH-3232 Ins

Tel +41(0)323 13 44 07 · Fax +41(0)323 13 44 08 · info@atw.ch · www.atw.ch

MwSt.-Nr (UID-Nr.): CHE-105.873.125 · Zollkonto: 3753-7 · Handelsregister: CH-035.3.000.622-5 · PC-Kto 30-97897-3